

ZADAVATEL UMOŽŇUJE POUŽITÍ I JINÝCH, AVŠAK KVALITATIVNĚ A TECHNICKY STEJNÝCH NEBO OBDOBNÝCH VÝROBKŮ, MATERIÁLŮ A TECHNICKÝCH ŘEŠENÍ, NEŽ KTERÉ JSOU KONKRÉTNĚ UVEDENY V ZADÁVACÍ DOKUMENTACI ZA PŘEDPOKLADU, ŽE TYTO BUDOU MÍT TECHNICKÉ A ESTETICKÉ PARAMETRY VYŠŠÍ NEBO STEJNÉ, POPŘ. OBDOBNĚ SROVNATELNÉ S TECHNICKÝMI SPECIFIKACEMI STAVBY, KTERÉ JSOU PRO ZHOTOVITELE ZÁVAZNÉ.

1. ÚČELNOSTI A PŘEDMĚT

| | | |
|---|--|--|
| ARCHITEKTONICKÝ NÁVRH antre s.r.o. | | ČÍSLO ZAKÁZKY 13 P 19 |
| HIP Q* ŠSæ^ Áq | | STUPĚŇ DOKUMENTACE Ö~ ÜÄÖÜÜÜÜÜ |
| ZODPOVĚDNÝ PROJEKTANT Q* ŠSæ^ Áq | PROJEKTANT č.dok. Ú^dÄ l ä^ ^\ | PROFESE ÜVÖXÖÖP |
| INVESTOR T Ä! äöä ÄÖ çpÄÜcz äÖÉ JÄ! äöä Ä! €€ | STAVEBNÍ ÚŘAD PRAHA 4 | |
| NÁZEV AKCE ZŠ ŠKOLNÍ - REKONSTRUKCE ŠKOLNÍ KUCHYNĚ Z¥Á\$UŠP ¥\ [] Ä! €Ö Ä! Ä! Ä! äöä Ä! äöä Ä! äöä | | DATUM 02/2021 |
| | | ZMĚNA Č. |
| | | FORMÁT x A4 |
| ČÁST | SO 01 | MĚŘÍTKO |
| OBSAH Væ~ ^Ä! { ^ } æ &Ö! :[à | ČÍSLO VÝKRESU V. | ČÍSLO TISKU |



Antre s. r. o.

Sídlo :
Štěpanická 274, Praha 9
Atelier :
Drahobejlova 54, Praha 9
IČO : 26 49 63 99, DIČ : CZ 26 49 63 99
tel : 2 66 109 838, fax : 2 66 316 116
e-mail : antre@antre.cz

TABULKY ZÁMEČNICKÝCH VÝROBKŮ

PŘÍLOHA V.

Stránka 1

| OZNAČENÍ NA VÝKRESE - x/z | POPIS | ROZMĚR (mm) | POČET KUSU/BM | | | | | | | POVRCH. ÚPRAVA | ODSTÍN | POZNÁMKA |
|------------------------------|---|-------------|---------------|------|------|------|------|------|--------|----------------------------------|----------|--|
| | | | PODLAŽÍ | | | | | | | | | |
| | | | 1.PP | 1.NP | 2.NP | 3.NP | 4.NP | STŘ. | CELKEM | | | |
| 1 | OCELOVÉ ZÁBRADLÍ, VÝPLŇ Z TAHOKOVU. <u>POZOR, LEVÉ A PRAVÉ PROVEDENÍ !</u> | | 2 | | | | | | 2 | ŽÁROVĚ ZINKOVÁNO | | VIZ PŘÍLOHU |
| 2 | STÁVAJÍCÍ OCELOVÁ MŘÍŽ OKNA Z TYČOVÝCH PRVKŮ - REPASE, ODREZIT NATŘÍT | 1200/1500 | | 1 | | | | | 1 | ZÁKLADOVÝ, 2x SYNTEICKÝ NATĚR | RAL 9006 | |
| 3 | OCELOVÁ MŘÍŽ OKNA Z TYČOVÝCH PRVKŮ, KOTVENÁ DO OSTĚNÍ I NADPRAŽÍ | 3950/1230 | | 2 | | | | | 2 | ZÁKLADOVÝ, 2x SYNTEICKÝ NATĚR | | VIZ PŘÍLOHU |
| 4 | OCELOVÁ MŘÍŽ OKNA Z TYČOVÝCH PRVKŮ, KOTVENÁ DO OSTĚNÍ I NADPRAŽÍ | 1435/1415 | | 5 | | | | | 5 | ZÁKLADOVÝ, 2x SYNTEICKÝ NATĚR | | VIZ PŘÍLOHU |
| 5 | STÁVAJÍCÍ OCELOVÁ MŘÍŽ OKNA Z TYČOVÝCH PRVKŮ - REPASE, ODREZIT NATŘÍT | 1450/1800 | | 1 | | | | | 1 | ZÁKLADOVÝ, 2x SYNTEICKÝ NATĚR | RAL 9006 | |
| 6 | STÁVAJÍCÍ OCELOVÁ MŘÍŽ OKNA Z TYČOVÝCH PRVKŮ - REPASE, ODREZIT NATŘÍT | 930/930 | | 3 | | | | | 3 | ZÁKLADOVÝ, 2x SYNTEICKÝ NATĚR | RAL 9006 | JEDEN PRVEK BUDE PŘEMÍSTĚN NA NOVOU POZICI. DOPLNĚNÍ KOTVENÍ |
| 7 | STÁVAJÍCÍ VĚTRACÍ ŽALUZIE - REPASE, ODREZIT NATŘÍT | 700/900 | 1 | | | | | | 1 | ZÁKLADOVÝ, 2x SYNTEICKÝ NATĚR | RAL 9006 | |
| 8 | OCELOVÁ MŘÍŽ OKNA Z TYČOVÝCH PRVKŮ, KOTVENÁ DO OSTĚNÍ | 950/600 | 1 | | | | | | 1 | ZÁKLADOVÝ, 2x SYNTEICKÝ NATĚR | | VIZ PŘÍLOHU |
| 9 | OCELOVÁ MŘÍŽ OKNA Z TYČOVÝCH PRVKŮ, KOTVENÁ DO OSTĚNÍ I NADPRAŽÍ | 1475/600 | 1 | | | | | | 1 | ZÁKLADOVÝ, 2x SYNTEICKÝ NATĚR | | VIZ PŘÍLOHU |

DODAVATEL JE POVINEN OVĚŘIT SI POČTY A SKUTEČNÉ ROZMĚRY NAVRHOVANÝCH PRVKŮ PŘED REALIZACÍ!

TABULKY ZÁMEČNICKÝCH VÝROBKŮ

PŘÍLOHA V.

Stránka 2

| OZNAČENÍ NA VÝKRESE - x/z | POPIS | ROZMĚR (mm) | POČET KUSU/BM | | | | | | | POVRCH. ÚPRAVA | ODSTÍN | POZNÁMKA | |
|------------------------------|---|-------------|---------------|------|------|------|------|------|--------|----------------|---------------------------------|----------|-----------------------|
| | | | PODLAŽÍ | | | | | | | | | | |
| | | | 1.PP | 1.NP | 2.NP | 3.NP | 4.NP | STŘ. | CELKEM | | | | |
| 10 | OCELOVÁ MŘÍŽ OKNA Z TYČOVÝCH PRVKŮ, KOTVENÁ DO OSTĚNÍ I NADPRAŽÍ | 1000/600 | 2 | | | | | | | 2 | ZÁKLADOVÝ, 2x SYNTECKÝ NÁTĚR | | VIZ PŘÍLOHU |
| 11 | STÁVAJÍCÍ OCELOVÁ MŘÍŽ OKNA Z TYČOVÝCH PRVKŮ - REPASE, ODREZIT NATŘÍT | 3875/2920 | | 5 | | | | | | 5 | ZÁKLADOVÝ, 2x SYNTECKÝ NÁTĚR | RAL 9006 | |
| 12 | STÁVAJÍCÍ OCELOVÁ MŘÍŽ OKNA Z TYČOVÝCH PRVKŮ - REPASE, ODREZIT NATŘÍT | 1660/1550 | | 2 | | | | | | 2 | ZÁKLADOVÝ, 2x SYNTECKÝ NÁTĚR | RAL 9006 | |
| 13 | OCELOVÁ KONSTRUKCE ZÁSOBOVACÍ RAMPY (ZAKRYTO PODLAHOVÝM POROROŠTEM VÝŠKY 30 mm), VČETNĚ JEDNORAMENNÝCH SCHODŮ SE ZÁBRADLÍM | | | 1 | | | | | | 1 | ŽÁROVĚ ZINKOVÁNO | | VIZ STATICKOU ČÁST PD |
| 14 | OCELOVÁ KONSTRUKCE MARKÝZY. SOUČÁSTÍ DODÁVKY JE I BEZPEČNOSTNÍ SKLO MARKÝZY tl. ~8 mm - VÝPOČET TLOUŠTKY DOLOŽÍ DODAVATEL. DÁLE : HLINÍKOVÁ LIŠTA NAPOJENÍ NA SVISLÉ KONSTRUKCE, AL OKAPNICE, AL ČTVERECOVÝ ŽLAB 80/80, ČTVERECOVÝ SVOD PRO NAPOJENÍ DO KANALIZACE | | | 1 | | | | | | 1 | ŽÁROVĚ ZINKOVÁNO | | VIZ STATICKOU ČÁST PD |
| 15 | OCELOVÁ KONSTRUKCE PRO PODCHYCENÍ TECHNOLOGIÍ VZT, CHLAZENÍ. OBSLUŽNÝ PROSTOR POCHOZÍ Z POROROŠTU | | | | | | | | 1 | 1 | ŽÁROVĚ ZINKOVÁNO | | VIZ STATICKOU ČÁST PD |
| 16 | OCELOVÉ ZÁBRADLÍ, VÝPLŇ Z TAHOKOVU | | 1 | | | | | | | 1 | ŽÁROVĚ ZINKOVÁNO | | VIZ PŘÍLOHU |
| 17 | OCELOVÁ JEDNOKŘÍDLA BRANKA SE ZAMYKÁNÍM, BOKY Z TAHOKOVU PRO ZAMEZENÍ PŘÍSTUPU POD RAMPU | | 1 | | | | | | | 1 | ŽÁROVĚ ZINKOVÁNO | | VIZ PŘÍLOHU |
| 18 | DILATČNÍ LIŠTA - systémový bezúdržbový dilatační profil pro objektové dilatační spáry, vhodný pro obklady a dlažby z keramiky, potěry a betony, sestává z bočních kotevních ramen z hliníku nebo ušlechtilé oceli navzájem spojených vyměnitelnou dilatační zónou z měkké plastické hmoty, širokou 20 mm | | | 1 | | | | | | 1 | | | CELKOVÁ DÉLKA 62 bm |

DODAVATEL JE POVINEN OVĚŘIT SI POČTY A SKUTEČNÉ ROZMĚRY NAVRHOVANÝCH PRVKŮ PŘED REALIZACÍ!

TABULKY ZÁMEČNICKÝCH VÝROBKŮ

PŘÍLOHA V.

Stránka 3

| OZNAČENÍ NA VÝKRESE - x/z | POPIS | ROZMĚR (mm) | POČET KUSU/BM | | | | | | | POVRCH. ÚPRAVA | ODSTÍN | POZNÁMKA | |
|------------------------------|--|----------------------|---------------|------|------|------|------|------|--------|----------------|--------------------------------|----------|---|
| | | | PODLAŽÍ | | | | | | | | | | |
| | | | 1.PP | 1.NP | 2.NP | 3.NP | 4.NP | STŘ. | CELKEM | | | | |
| 19 | Ochrana rohů 40x40 mm, třikrát hraněná, nerez kartáčovaná - vrtaná | 40/40/1250 | | 35 | | | | | | 35 | KARTÁČOVANÁ NEREZ | | |
| 20 | OCELOVÉ ZÁBRADLÍ, VÝPLŇ Z TAHOKOVU. <u>POZOR, LEVÉ A PRAVÉ PROVEDENÍ !</u> | | 2 | | | | | | | 2 | ŽÁROVĚ ZINKOVÁNO | | VIZ PŘÍLOHU |
| 21 | PŘECHODOVÁ PODLAHOVÁ LIŠTA VE DVEŘÍCH (profil ve tvaru T, který se používá pro dodatečné vytvoření přechodu mezi sousedícími, stejně vysokými podlahovými krytinami) | 900 | | 4 | | | | | | 4 | | | |
| 22 | STÁVAJÍCÍ MOSAZNÉ MADLO REPASOVAT. DEMONTÁŽ, OČIŠTĚNÍ OD NÁNOSŮ BAREV, ZPĚTNÁ MONTÁŽ | PR 50, DÉLKA 1500 mm | | 2 | | | | | | 2 | | | VIZ PŘÍLOHU |
| 23 | NEREZ TR. 50x50x3 KOTVENÁ DO GASTRO PULTU A NADPRAŽÍ | 1600 | | 2 | | | | | | 2 | | | SLOUŽÍ PRO UKOTVENÍ VODÍCÍCH LIŠT STAHOVACÍCH ROLET |
| 24 | OCELOVÁ MŘÍŽ OKNA Z TYČOVÝCH PRVKŮ, KOTVENÁ DO OSTĚNÍ I NADPRAŽÍ | 621/340 | 1 | | | | | | | 1 | ZÁKLADOVÝ, 2x SYNTETICKÝ NÁTĚR | | VIZ PŘÍLOHU |
| 25 | OCELOVÁ MŘÍŽ OKNA Z TYČOVÝCH PRVKŮ, KOTVENÁ DO OSTĚNÍ I NADPRAŽÍ | 560/870 | | 4 | | | | | | 4 | ZÁKLADOVÝ, 2x SYNTETICKÝ NÁTĚR | | VIZ PŘÍLOHU |
| 26 | LEMOVÁNÍ DOJEZDU PLOŠINY L 100/100/6 (VE TVARU "U" -1330+830+1330 - VNITŘNÍ ROZMĚR) VČETNĚ 5x PRACNA - PL 50/5 dl 130 mm | | | 1 | | | | | | 1 | ŽÁROVĚ ZINKOVÁNO | | VLOŽIT DO BEDNĚNÍ |
| 27 | PLECHOVÁ NEREZ VANA PRO ZACHACENÍ ÚKAPU PROVOZNÍCH KAPALIN AGREGÁTU PLOŠINY | | | 1 | | | | | | 1 | | | VIZ PŘÍLOHU |

DODAVATEL JE POVINEN OVĚŘIT SI POČTY A SKUTEČNÉ ROZMĚRY NAVRHOVANÝCH PRVKŮ PŘED REALIZACÍ!

TABULKY ZÁMEČNICKÝCH VÝROBKŮ

PŘÍLOHA V.

Stránka 4

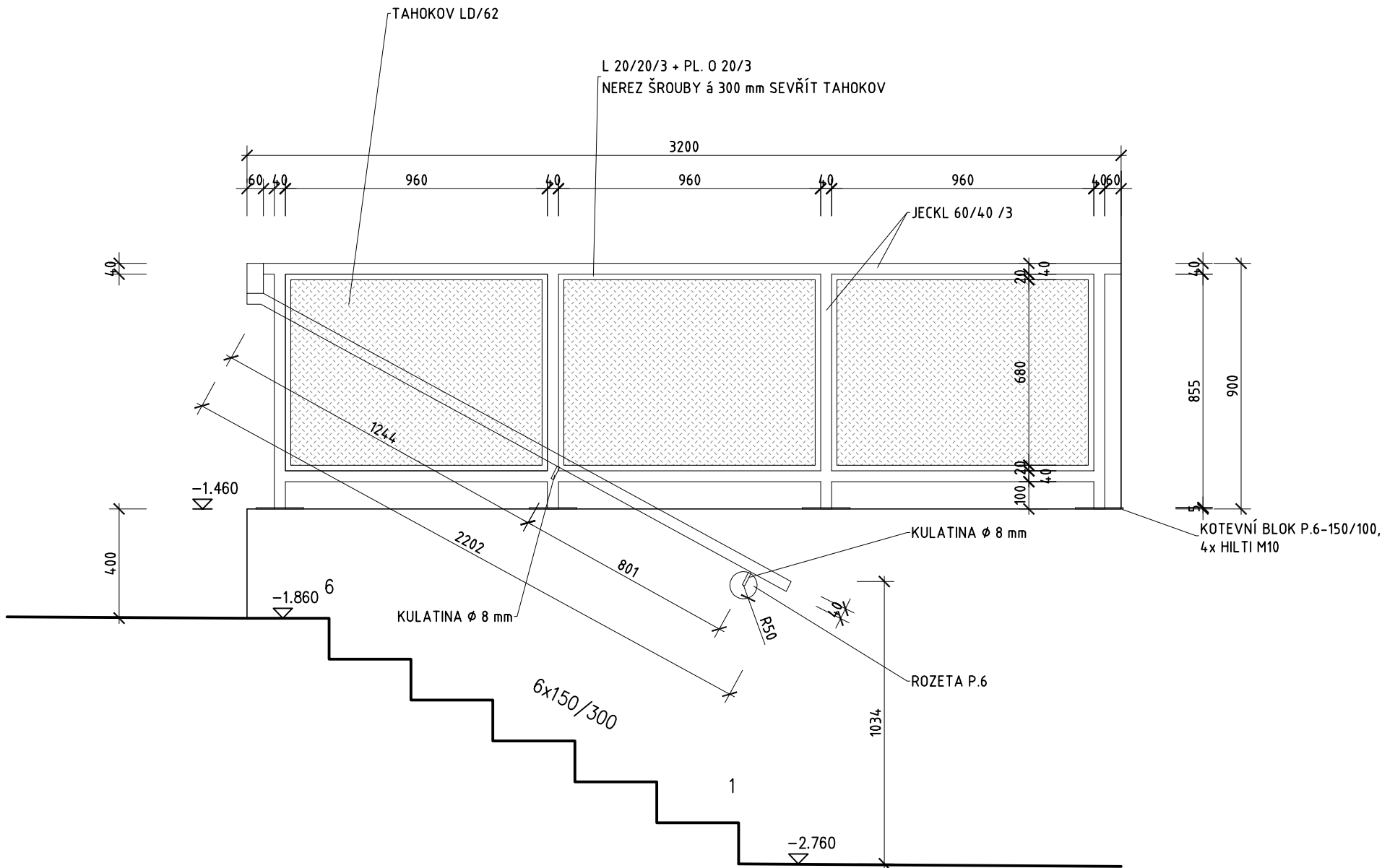
| OZNAČENÍ NA VÝKRESE - x/z | POPIS | ROZMĚR (mm) | POČET KUSU/BM | | | | | | | POVRCH. ÚPRAVA | ODSTÍN | POZNÁMKA |
|------------------------------|--|-------------------|---------------|------|------|------|------|------|--------|----------------|--------|--|
| | | | PODLAŽÍ | | | | | | | | | |
| | | | 1.PP | 1.NP | 2.NP | 3.NP | 4.NP | STŘ. | CELKEM | | | |
| 28 | PROTIHLUKOVÁ CERTIFOKOVANÁ ZÁSTĚNA (MIN. 800 mm OD JEDNOTEK CHLADU A 2500 mm OD PODLAHOVÉHO ROŠTU - PANELY MUSÍ DOLÉHAT AŽ KE STŘEŠNÍMU PLÁŠTI) PŘIPEVNĚNÁ K OCELOVÝM NOSNÝM STOJKÁM. DODÁVKA HLUKOVÉ ZÁSTĚNY VČETNĚ JEJICH KOTVENÍ K PODKLADU A PŘIPEVNĚNÍ PANELŮ NA NĚ. STOJKY ŽÁROVĚ ZINKOVAT. NOSNÍKÝ ZÁSTĚNY BUDOU UPRAVENY DLE SKUTEČNÉHO ROZVODU CHLK (V PŘÍPADĚ POTŘEBY BUDE PROVEDEN ATYPICKÝ ROHOVÝ DÍL). PROBLEMATIKA BUDE ŘEŠENA V RÁMCI REALIZAČNÍ DOKUMENTACE HLUKOVÉ ZÁSTĚNY. VIZ PŮDORYS | VNITŘNÍ 3800x4600 | | | | | | | 1 | 1 | | HLUKOVÁ ZÁSTĚNA MUSÍ ZAJISTIT POŽADOVANÉ TLUMENÍ CHLADÍCÍCH JEDNOTEK NA NORMOVÉ HYGIENICKÉ HODNOTY DLE STUDIE. DODAVATEL AKUSTICKÉ ZÁSTĚNY PŘEDLOŽÍ K ODSOUHLASENÍ REALIZAČNÍ DOKUMENTACI, JEJÍŽ SOUČÁSTÍ BUDE I AKUSTICKÝ VÝPOČET. ZÁVĚRY AKUSTICKÉHO VÝPOČTU BUDOU ZOHLEDNĚNY VE SKLADBĚ DODÁVANÉ AKUSTICKÉ ZÁSTĚNY. |

Celkem

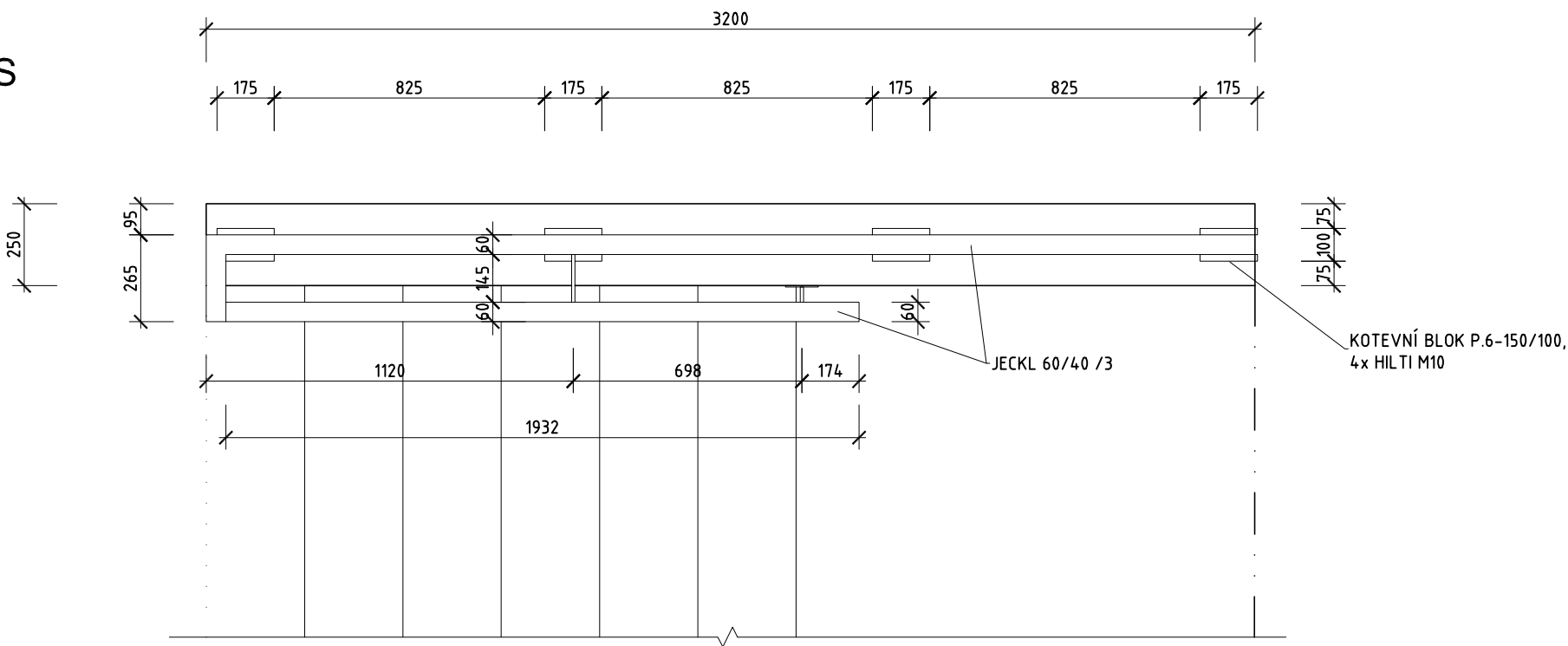
12 71 0 0 0 1 84

Před dodáním prvku na stavbu, provést zaměření, dílenskou dokumentaci a předložit vzorky k odsouhlasení investorem

POHLED



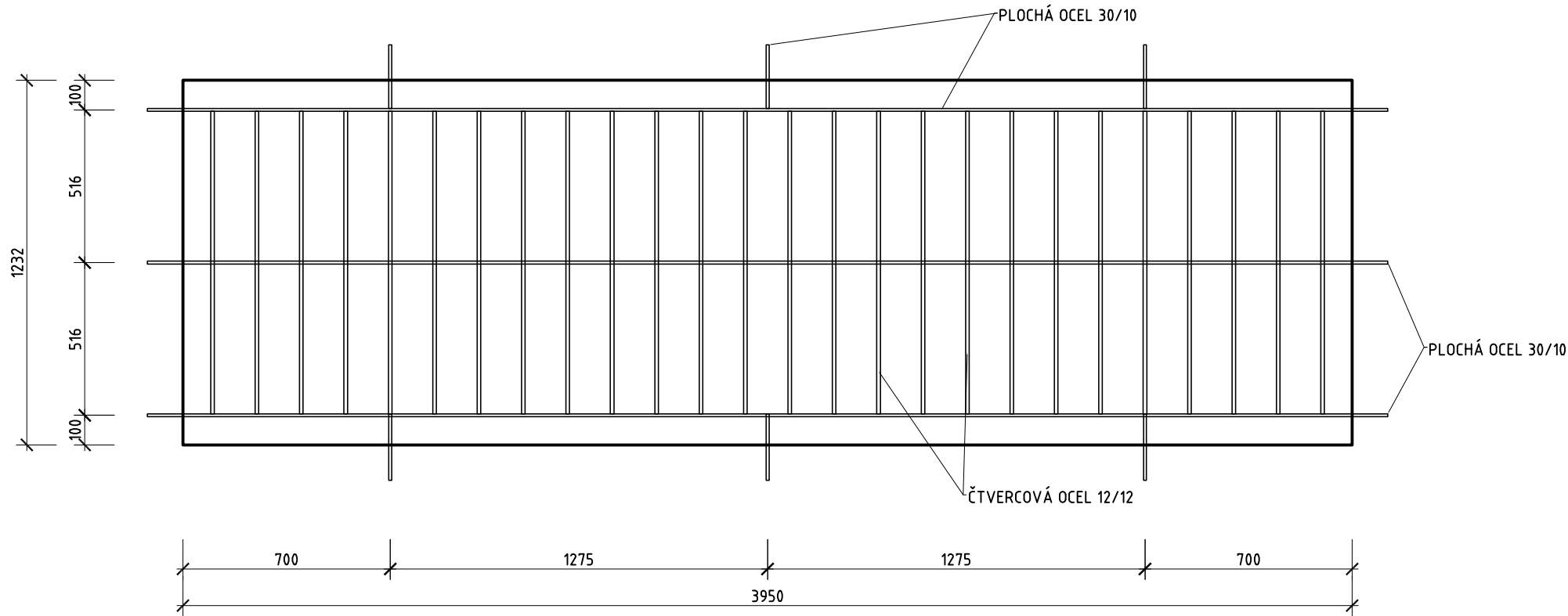
PŮDORYS



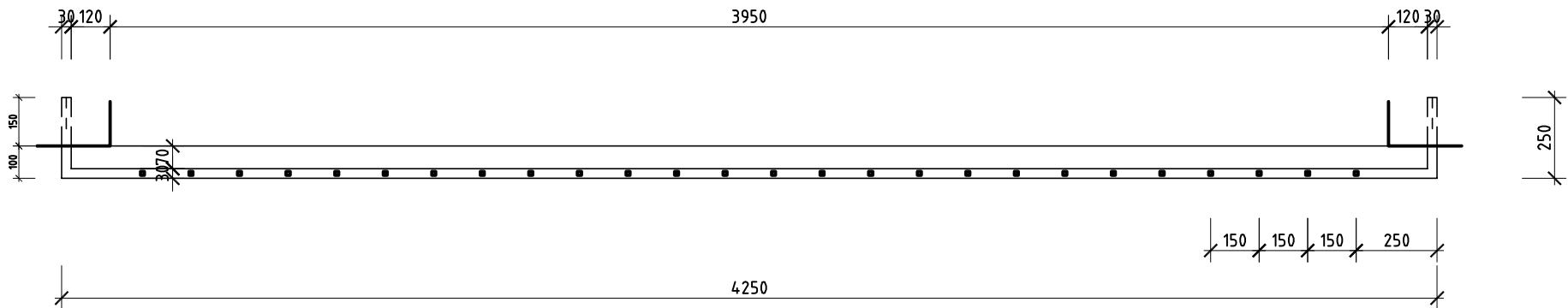
POZNÁMKA:

- PŘED DODÁNÍM OVĚŘIT ROZMĚRY NA MÍSTĚ!

POHLED



PŮDORYS

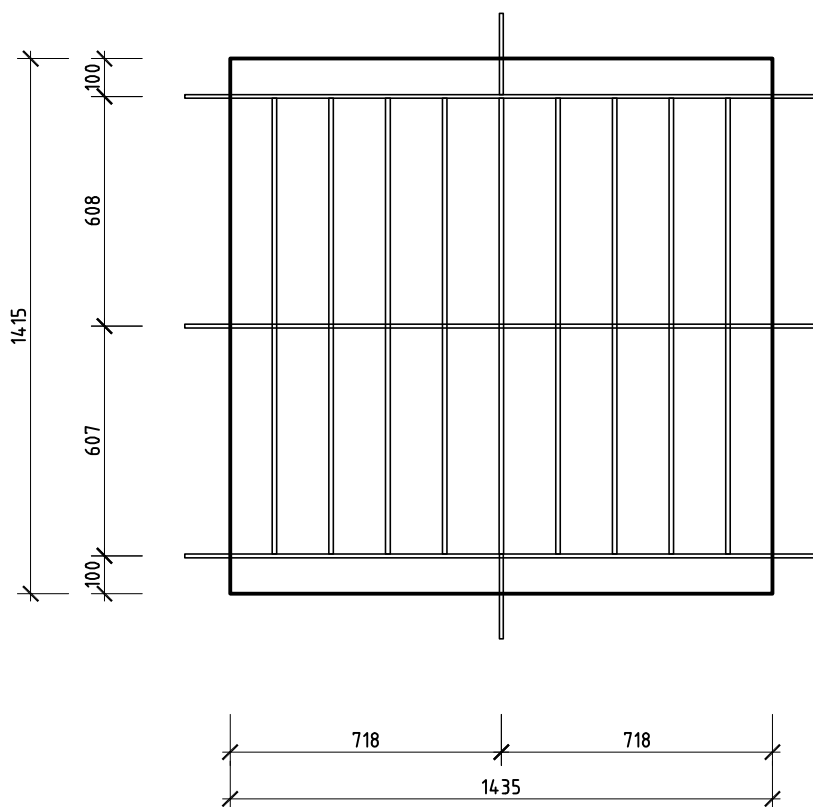
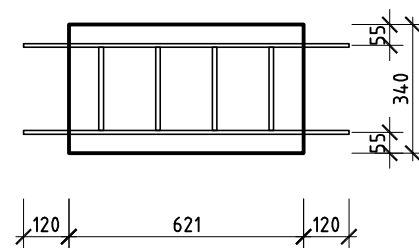
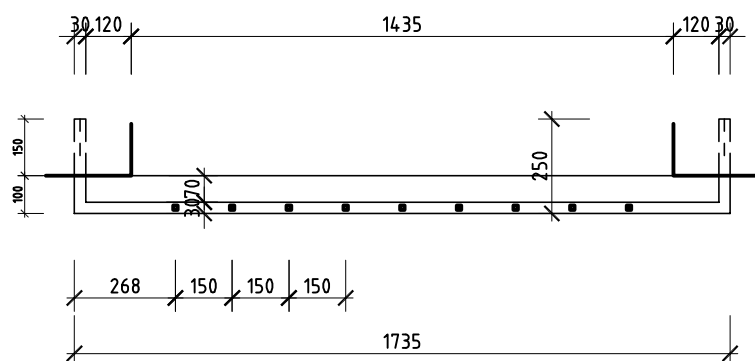
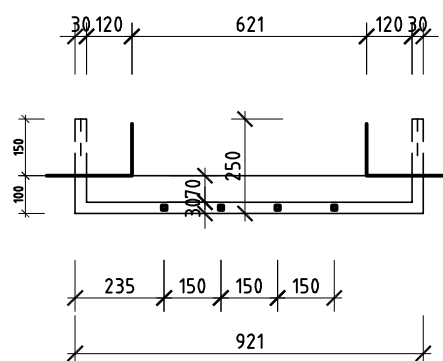


POZNÁMKA:
- PŘED DODÁNÍM OVĚŘIT ROZMĚRY NA MÍSTĚ!

SCHÉMA PRVKU 4/Z; 24/Z

1:20

03

4/Z
POHLED24/Z
POHLED4/Z
PŮDORYS24/Z
PŮDORYS**POZNÁMKA:**

- PŘED DODÁNÍM OVĚŘIT ROZMĚRY NA MÍSTĚ!

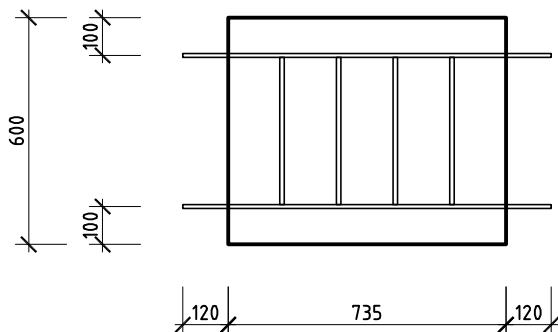
SCHÉMA PRVKU 8/Z; 9/Z; 10/Z

1:20

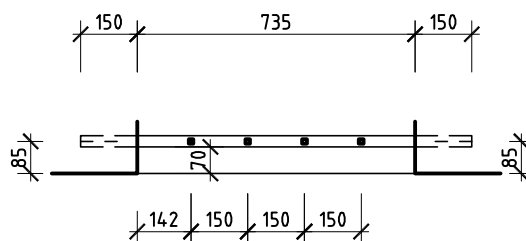
04

8/Z

POHLED

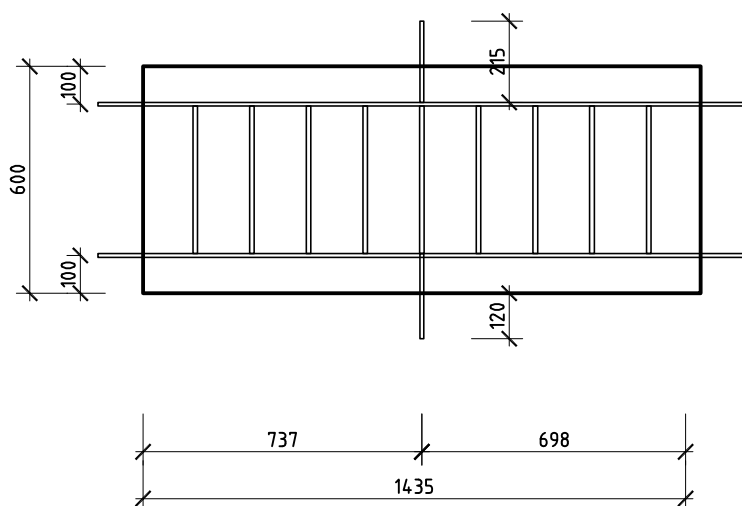


PŮDORYS



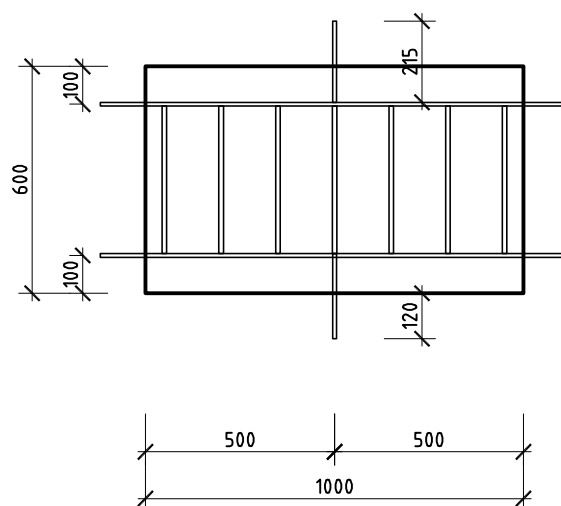
9/Z

POHLED



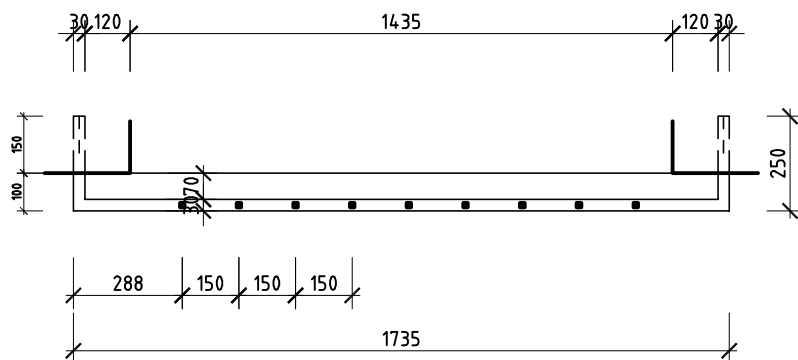
10/Z

POHLED

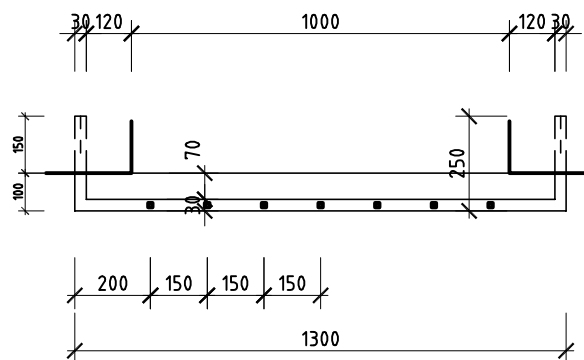


10/Z

PŮDORYS

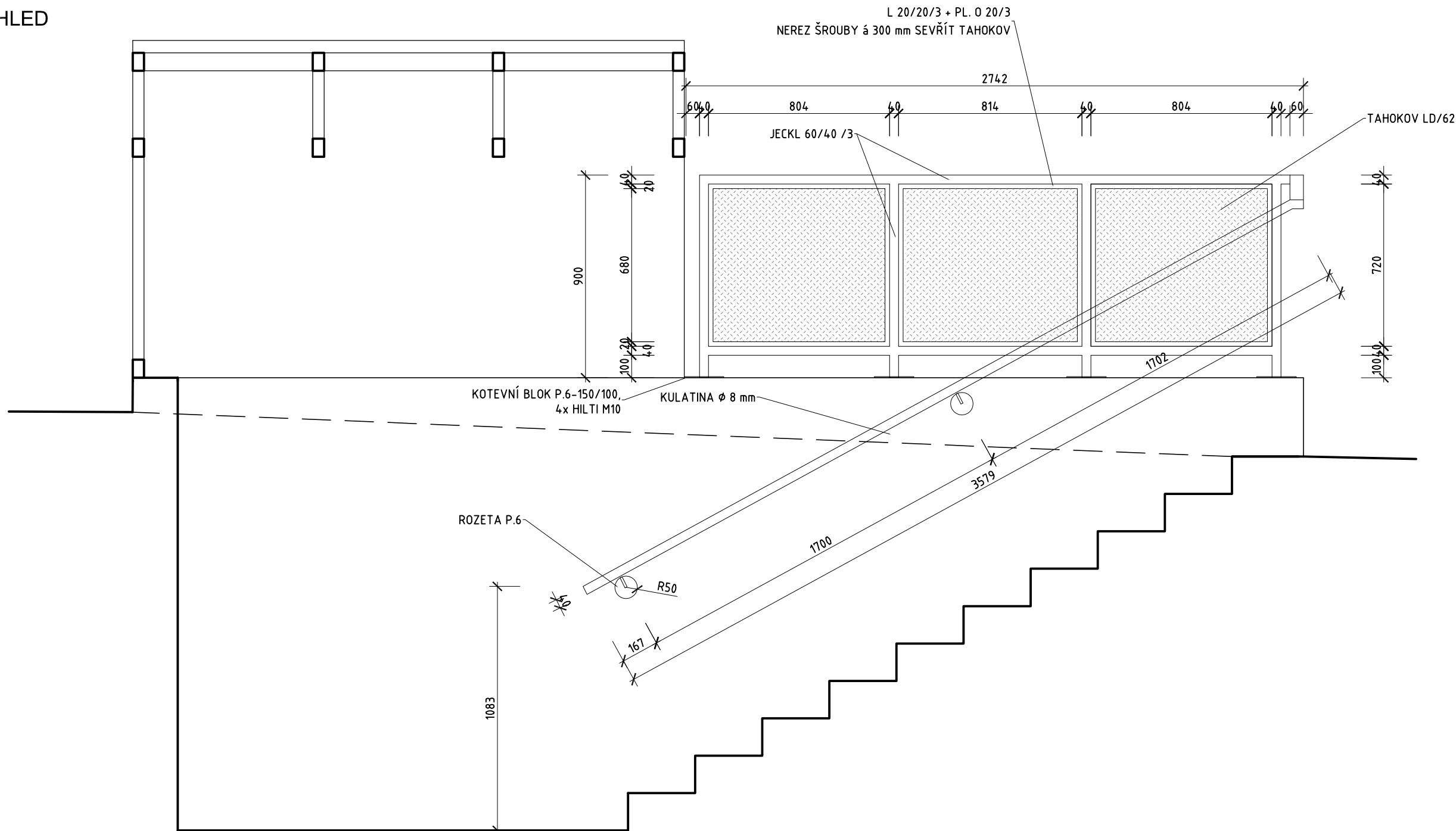


PŮDORYS

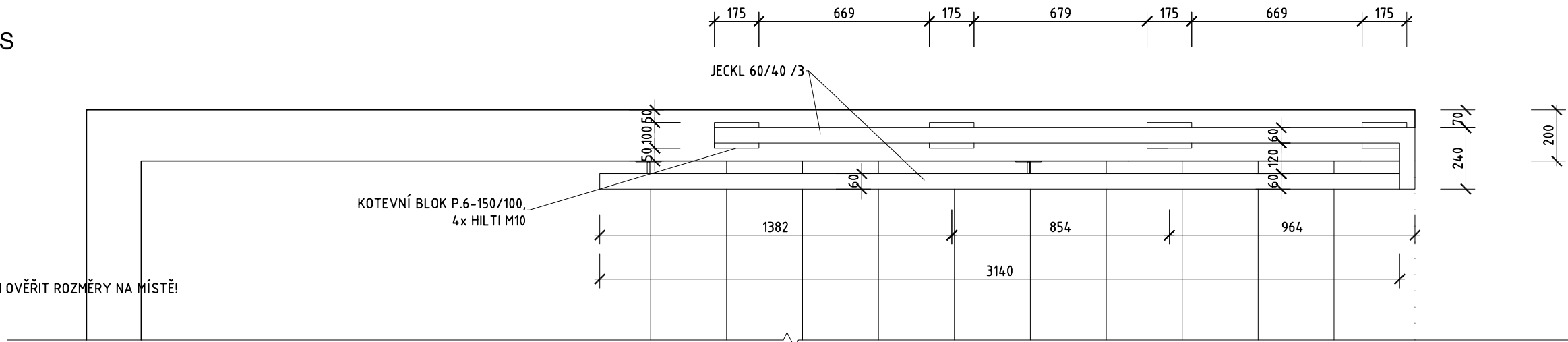
**POZNÁMKA:**

- PŘED DODÁNÍM OVĚŘIT ROZMĚRY NA MÍSTĚ!

POHLED

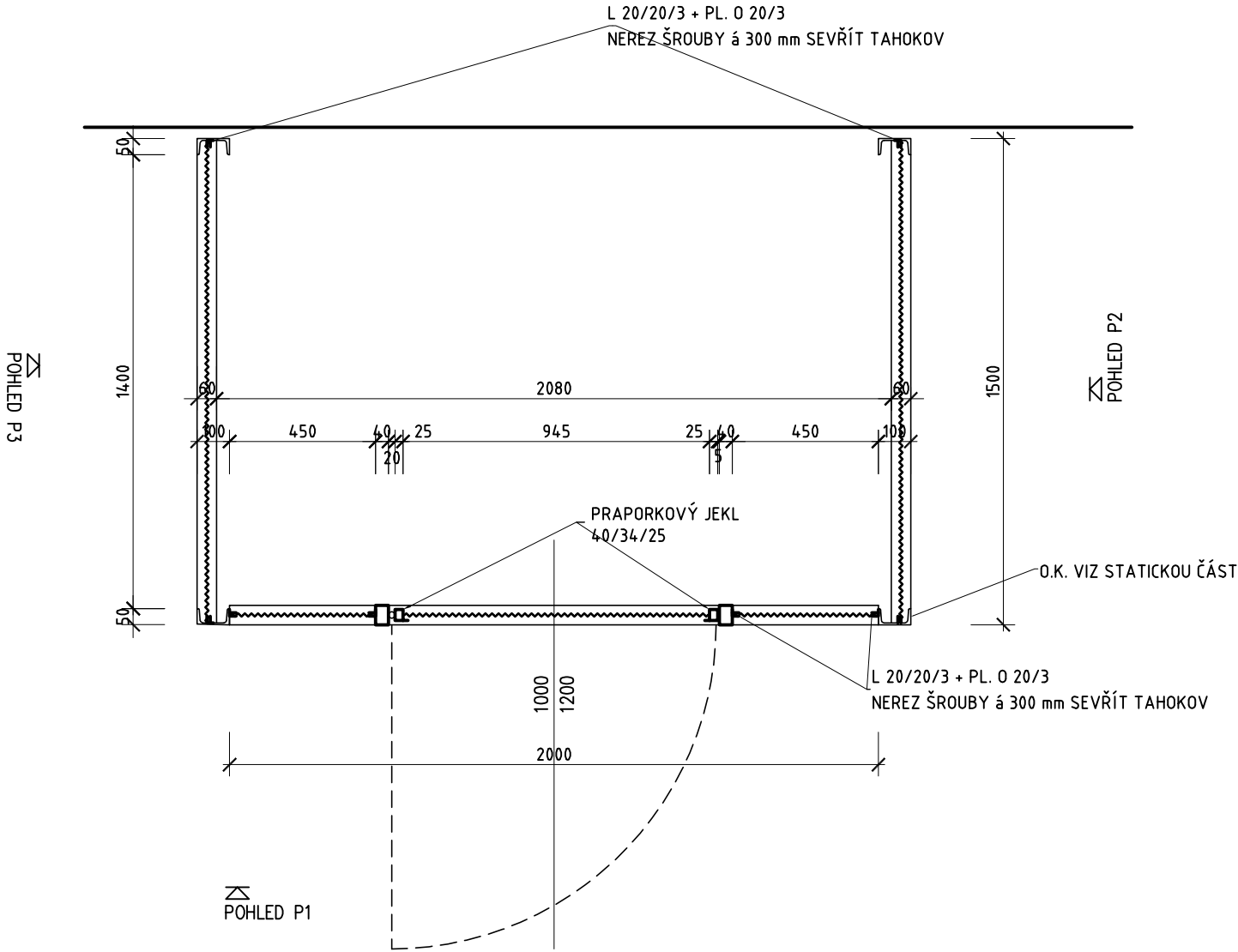


PŮDORYS

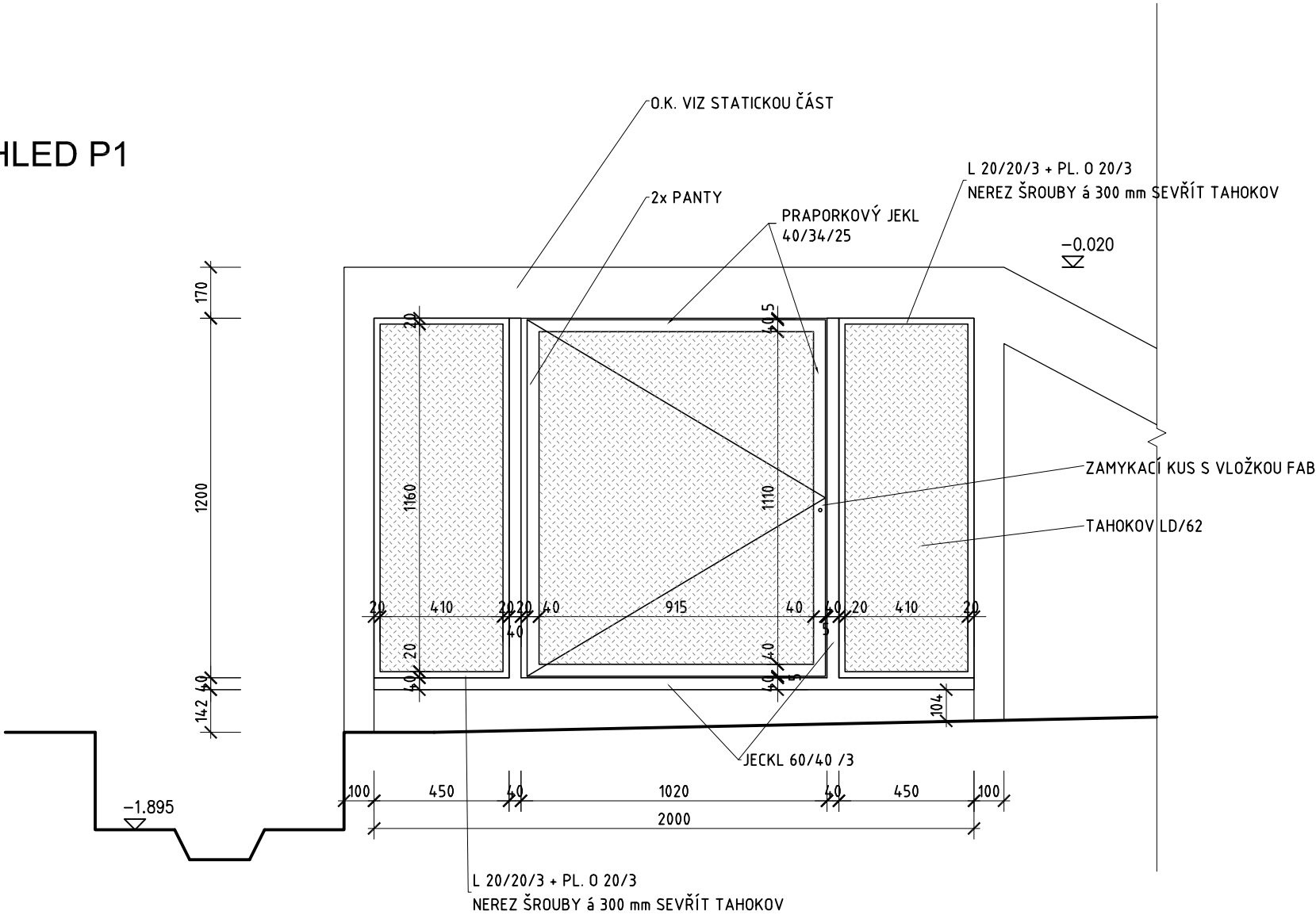


POZNÁMKA:
- PŘED DODÁNÍM OVĚŘIT ROZMĚRY NA MÍSTĚ!

PŮDORYS



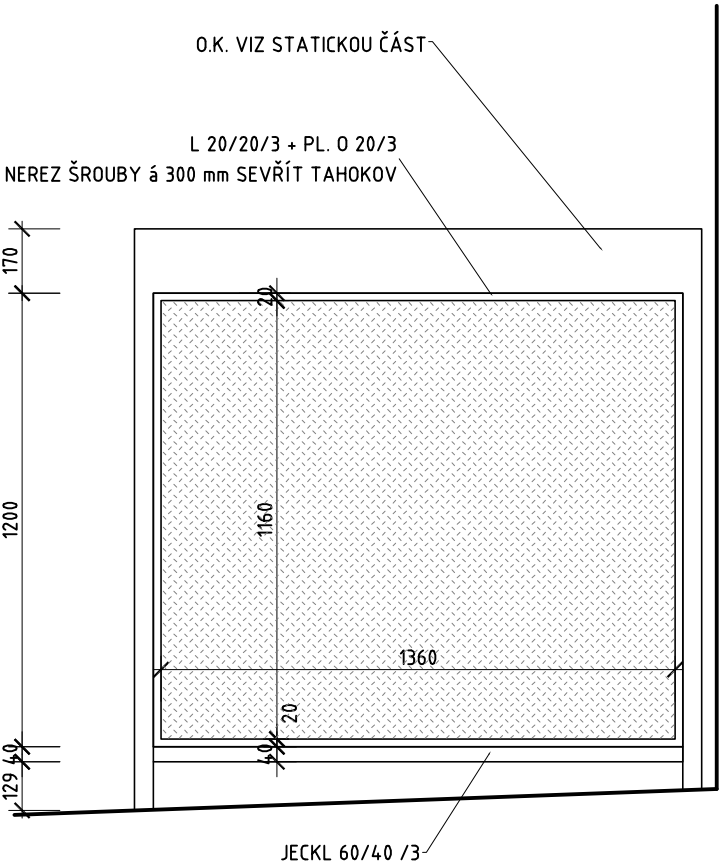
POHLED P1



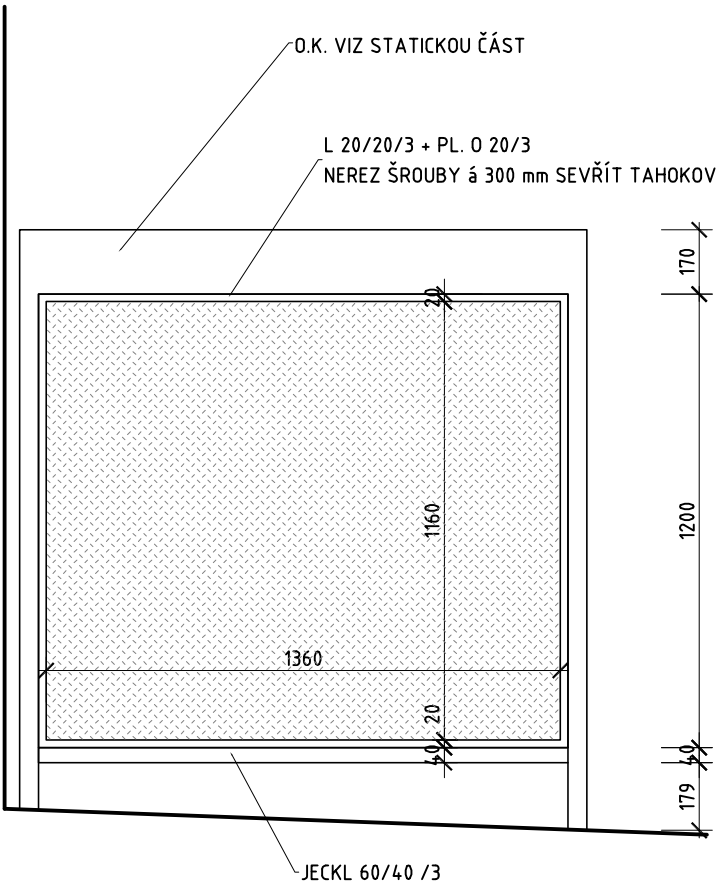
POZNÁMKA:

- PŘED DODÁNÍM OVĚŘIT ROZMĚRY NA MÍSTĚ!

POHLED P2

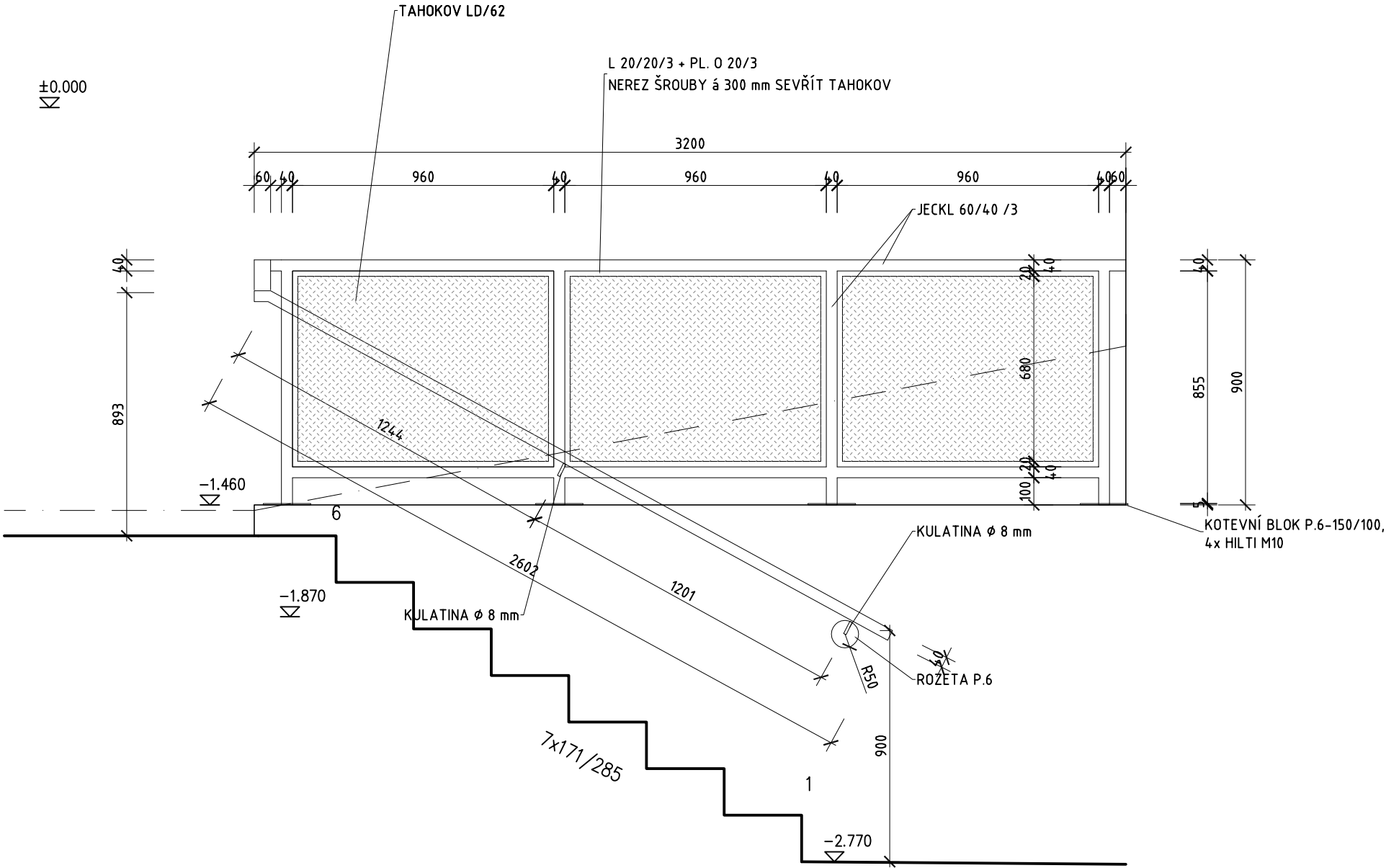


POHLED P3

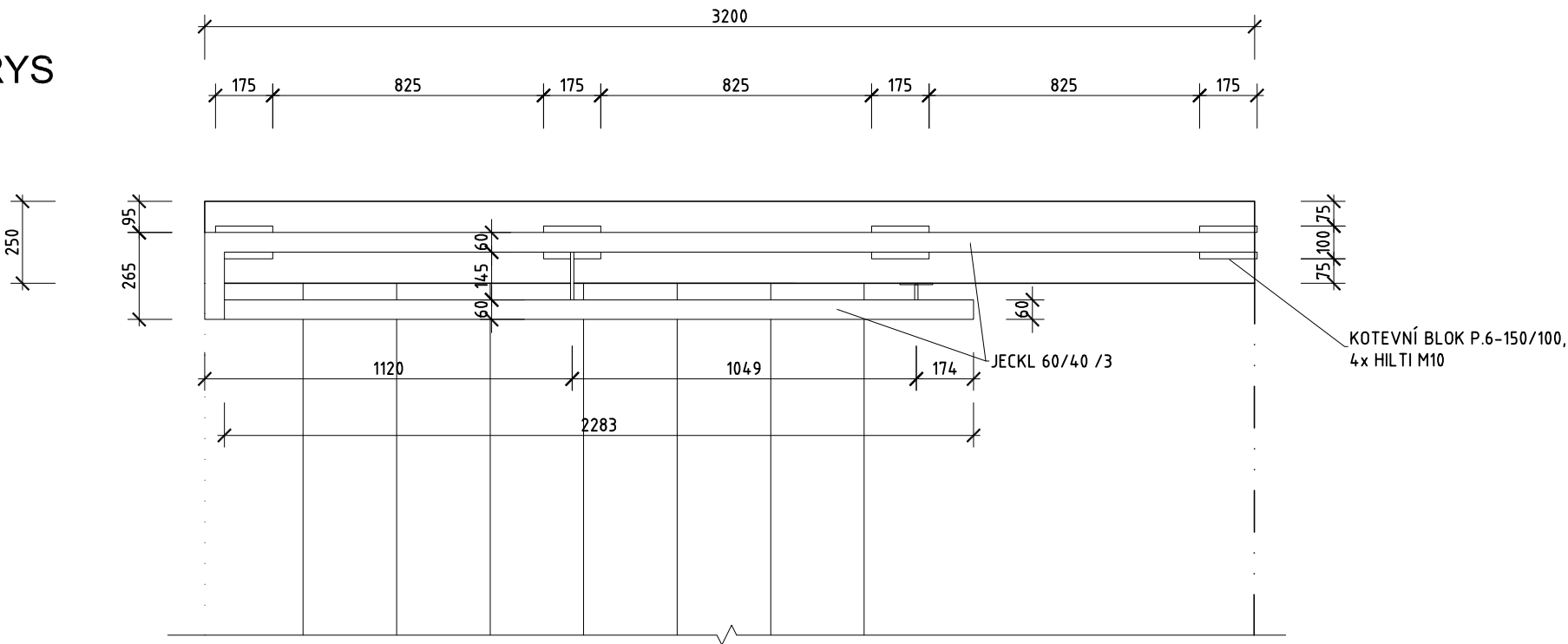


POZNÁMKA:
- PŘED DODÁNÍM OVĚŘIT ROZMĚRY NA MÍSTĚ!

POHLED



PŮDORYS



POZNÁMKA:

- PŘED DODÁNÍM OVĚŘIT ROZMĚRY NA MÍSTĚ!

MADLO DEMONTOVAT, MOSAZNÉ ROZETY OČISTIT
OD NÁNOSU BARVY, ZPĚTNÁ MONTÁŽ



SCHÉMA PRVKU 25/Z; 27/Z

1:20

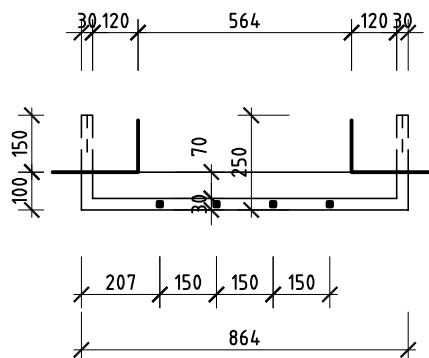
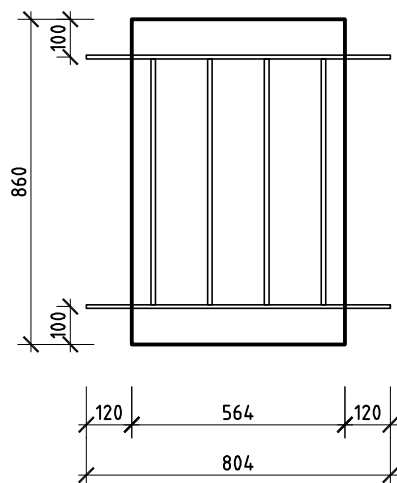
10

25/Z

25/Z

POHLED

PŮDORYS

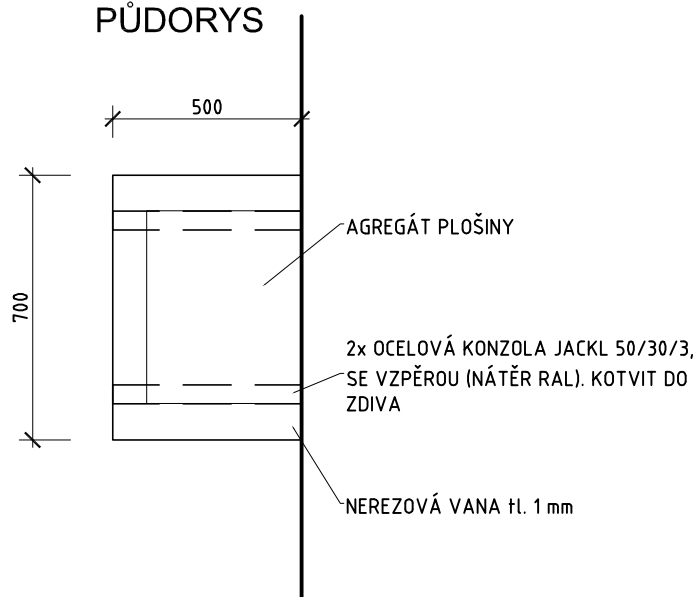
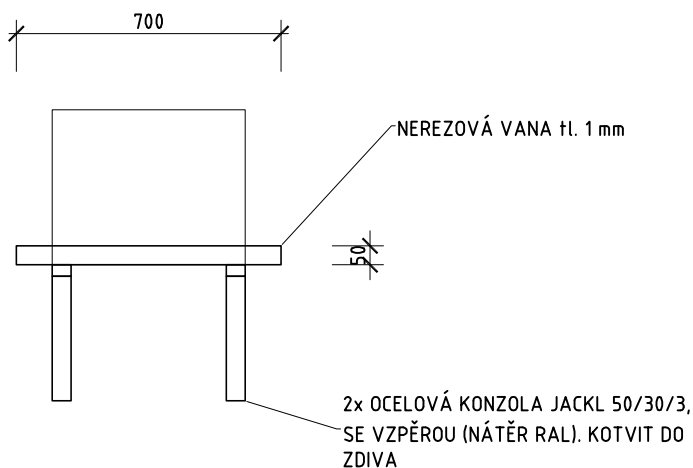


27/Z

27/Z

POHLED

PŮDORYS

**POZNÁMKA:**

- PŘED DODÁNÍM OVĚŘIT ROZMĚRY NA MÍSTĚ!